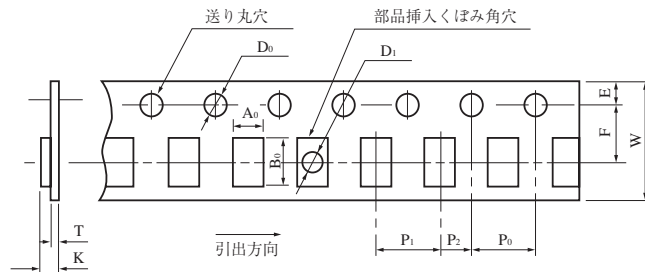


# キャリアテーピング梱包 (チップ形タンタルキャパシタ共通)

キャリアテープ寸法および標準梱包数量

## ■プラスチックテープ

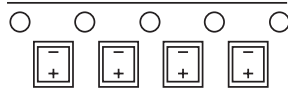


(単位：mm)

| ケース記号 | 寸法記号 | A <sub>0</sub> ±0.2 | B <sub>0</sub> ±0.2 | W±0.3 | F±0.05 | E±0.1 | P <sub>1</sub> ±0.1 | P <sub>2</sub> ±0.05 | P <sub>0</sub> ±0.1 | D <sub>0</sub> <sup>+0.1</sup> <sub>0</sub> | D <sub>1</sub> min. | K±0.2 | T    | 標準梱包数量    |           |
|-------|------|---------------------|---------------------|-------|--------|-------|---------------------|----------------------|---------------------|---|---------------------|-------|------|-----------|-----------|
|       |      |                     |                     |       |        |       |                     |                      |                     |   |                     |       |      | 180mmφリール | 330mmφリール |
| J     |      | 1.0                 | 1.8                 | 8.0   | 3.5    | 1.75  | 4.0                 | 2.0                  | 4.0                 | φ 1.5                                       | —                   | 1.1   | 0.2  | 4000個     | —         |
| P, P2 |      | 1.4                 | 2.2                 | 8.0   | 3.5    | 1.75  | 4.0                 | 2.0                  | 4.0                 | φ 1.5                                       | —                   | 1.4   | 0.2  | 3000個     | —         |
| A3    |      | 1.9                 | 3.5                 | 8.0   | 3.5    | 1.75  | 4.0                 | 2.0                  | 4.0                 | φ 1.5                                       | —                   | 1.1   | 0.25 | 3000個     | —         |
| A2    |      | 1.9                 | 3.5                 | 8.0   | 3.5    | 1.75  | 4.0                 | 2.0                  | 4.0                 | φ 1.5                                       | φ 1.0               | 1.4   | 0.2  | 3000個     | 10000個    |
| A     |      | 1.9                 | 3.5                 | 8.0   | 3.5    | 1.75  | 4.0                 | 2.0                  | 4.0                 | φ 1.5                                       | φ 1.0               | 1.9   | 0.2  | 2000個     | 9000個     |
| B3    |      | 3.2                 | 3.8                 | 8.0   | 3.5    | 1.75  | 4.0                 | 2.0                  | 4.0                 | φ 1.5                                       | φ 1.0               | 1.4   | 0.2  | 3000個     | 10000個    |
| B2    |      | 3.3                 | 3.8                 | 8.0   | 3.5    | 1.75  | 4.0                 | 2.0                  | 4.0                 | φ 1.5                                       | φ 1.0               | 2.1   | 0.2  | 2000個     | 5000個     |
| C2    |      | 3.7                 | 6.4                 | 12.0  | 5.5    | 1.75  | 8.0                 | 2.0                  | 4.0                 | φ 1.5                                       | φ 1.5               | 1.7   | 0.3  | 1000個     | 4000個     |
| C     |      | 3.7                 | 6.4                 | 12.0  | 5.5    | 1.75  | 8.0                 | 2.0                  | 4.0                 | φ 1.5                                       | φ 1.5               | 3.0   | 0.3  | 500個      | 2500個     |
| V     |      | 4.6                 | 7.7                 | 12.0  | 5.5    | 1.75  | 8.0                 | 2.0                  | 4.0                 | φ 1.5                                       | φ 1.5               | 2.4   | 0.4  | 1000個     | 3000個     |
| D     |      | 4.8                 | 7.7                 | 12.0  | 5.5    | 1.75  | 8.0                 | 2.0                  | 4.0                 | φ 1.5                                       | φ 1.5               | 3.3   | 0.3  | 500個      | 2500個     |

## 極性

R：送り穴側が陰極



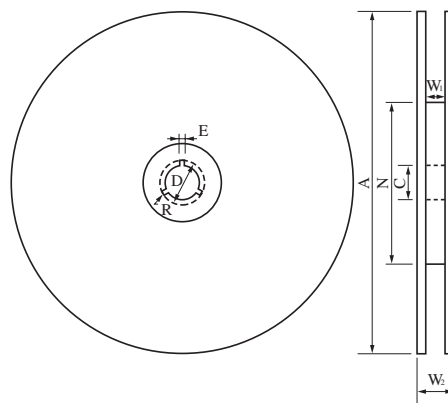
R巻きを基本としています

テープ引き出し方向



- 本pdfカタログの記載内容は、予告なく変更あるいは製造を中止する場合がありますので、ご注文に際しては最新の情報をご確認ください。
- 本pdfカタログ記載製品のご注文にあたっては、さらに詳細な仕様をご確認いただける納入仕様書をご請求ください。
- 本pdfカタログ記載製品のご使用に際しては、印刷版カタログに記載の「安全に関するご注意」その他安全に関する注意事項をご確認いただくようお願いいたします。

## リール寸法



(単位：mm)

| リール     | テープ幅 | A                                 | N      | C        | D        | E       | W <sub>1</sub> | W <sub>2</sub> | R |
|---------|------|-----------------------------------|--------|----------|----------|---------|----------------|----------------|---|
| 180mm φ | 8    | φ 180 <sup>+0</sup> <sub>-3</sub> | φ 50以上 | φ 13±0.5 | φ 21±0.5 | 2.0±0.5 | 9.0±1.0        | 11.4±1.0       | 1 |
|         | 12   | φ 180 <sup>+0</sup> <sub>-3</sub> | φ 50以上 | φ 13±0.5 | φ 21±0.5 | 2.0±0.5 | 13.0±1.0       | 15.4±1.0       | 1 |
| 330mm φ | 8    | φ 330±2                           | φ 80以上 | φ 13±0.5 | φ 21±1.0 | 2.0±0.5 | 10.0以下         | 14.5以下         | 1 |
|         | 12   | φ 330±2                           | φ 80以上 | φ 13±0.5 | φ 21±1.0 | 2.0±0.5 | 14.0以下         | 18.5以下         | 1 |



- 本pdfカタログの記載内容は、予告なく変更あるいは製造を中止する場合がありますので、ご注文に際しては最新の情報をご確認ください。
- 本pdfカタログ記載製品のご注文にあたっては、さらに詳細な仕様をご確認いただける納入仕様書をご請求ください。
- 本pdfカタログ記載製品のご使用に際しては、印刷版カタログに記載の「安全に関するご注意」その他安全に関する注意事項をご確認いただくようお願いいたします。