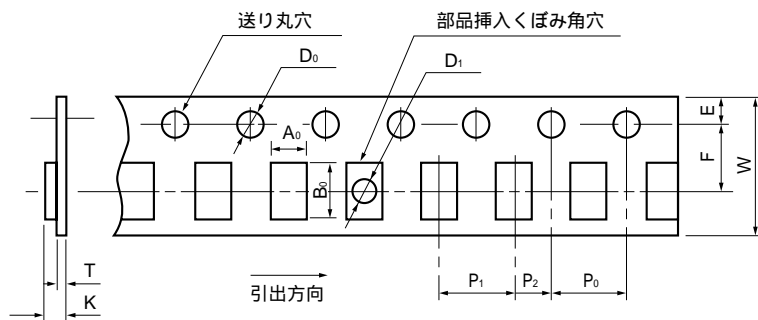


# キャリアテーピング梱包 (JIS C 0806準拠)

適用品種：SVシリーズ，SVシリーズMタイプ，SVSシリーズ，SVHシリーズ，SVFシリーズ，SVZシリーズ

キャリアテープ寸法および標準梱包数量

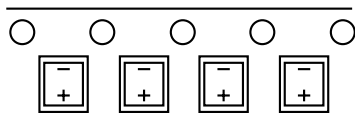


(単位：mm)

ケース記号	寸法記号	$A_0 \pm 0.2$	$B_0 \pm 0.2$	$W \pm 0.3$	$F \pm 0.1$	$E \pm 0.1$	$P_1 \pm 0.1$	$P_2 \pm 0.05$	$P_0 \pm 0.1$	$D_0^{+0.1}_0$	$D_1^{+0.1}_0$	$K \pm 0.2$	T	標準梱包数量
J		1.0	1.8	8.0	3.5	1.75	4.0	2.0	4.0	1.5	-	1.1	0.2	4000個
P		1.4	2.2	8.0	3.5	1.75	4.0	2.0	4.0	1.5	-	1.4	0.2	3000個
A2		1.9	3.5	8.0	3.5	1.75	4.0	2.0	4.0	1.5	1.0	1.4	0.2	3000個
A		1.9	3.5	8.0	3.5	1.75	4.0	2.0	4.0	1.5	1.0	1.9	0.2	2000個
B3		3.2	3.8	8.0	3.5	1.75	4.0	2.0	4.0	1.5	1.0	1.4	0.2	3000個
B2		3.3	3.8	8.0	3.5	1.75	4.0	2.0	4.0	1.5	1.5	2.1	0.2	2000個
C		3.7	6.4	12.0	5.5	1.75	8.0	2.0	4.0	1.5	1.5	3.0	0.3	500個
D2		5.1	6.2	12.0	5.5	1.75	8.0	2.0	4.0	1.5	1.5	3.6	0.4	500個
D		4.8	7.7	12.0	5.5	1.75	8.0	2.0	4.0	1.5	1.5	3.3	0.3	500個

## 極性

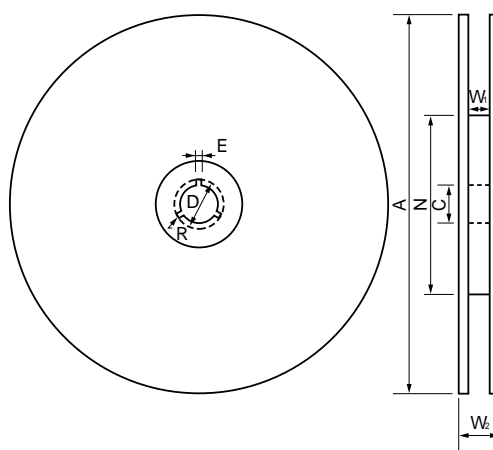
R：送り穴側が陰極



R巻きを基本としています

テープ引き出し方向

## リール寸法



(単位：mm)

テープ幅	A	N	C	D	E	W <sub>1</sub>	W <sub>2</sub>	R
8	$180^{+0}_{-3}$	50以上	$13 \pm 0.5$	$21 \pm 0.5$	$2.0 \pm 0.5$	$9.0 \pm 0.3$	$11.4 \pm 1.0$	1
12	$180^{+0}_{-3}$	50以上	$13 \pm 0.5$	$21 \pm 0.5$	$2.0 \pm 0.5$	$13.0 \pm 0.3$	$15.4 \pm 1.0$	1

## 品名呼称法

TE

(1) (2) (3) (4) (5) (6) (7) (8)

(1) キャリアテーピング品  
(2) シリーズ名  
(3) ケース記号

(4) 定格電圧  
(5) 公称静電容量  
(6) 静電容量許容差

(7) テープ幅  
(8) 梱包極性